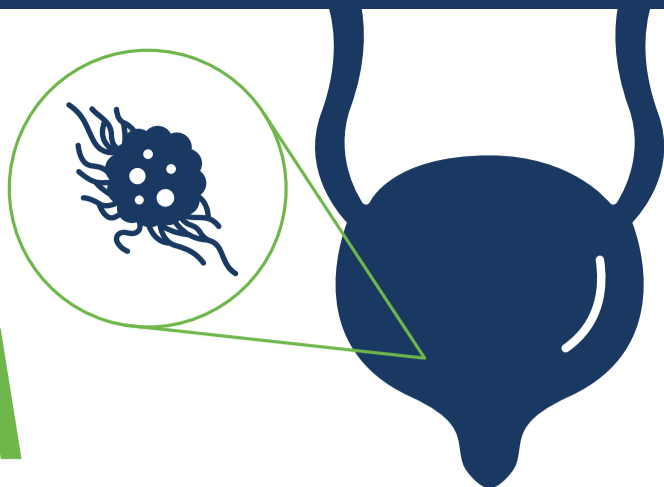


DATOS DEL CÁNCER DE VEJIGA



M A Y O
5 DÍA MUNDIAL DEL
CÁNCER DE VEJIGA

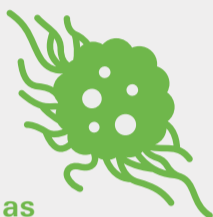
¿QUÉ ES LA VEJIGA?

La vejiga forma parte del **sistema urinario**. Es un órgano con forma de globo, situado en la pelvis, que se encarga de **recoger y mantener la orina hasta su expulsión** a través de la uretra.



¿QUÉ ES EL CÁNCER DE VEJIGA?

Cuando los mecanismos que regulan el correcto funcionamiento de nuestras células se alteran, se puede iniciar una **división incontrolada de las células** que con el tiempo dará lugar a un **tumor**. Cuando las células tumorales malignas están ubicadas en la vejiga, hablamos de cáncer de vejiga.¹



PREVALENCIA E IMPACTO

En España **se diagnostican unos 12.200 casos anuales**, lo que representa el 11% de los tumores del sexo masculino (10.700 casos) y el 2,4% de los femeninos (1.500 casos).

El cáncer de vejiga principalmente ocurre en las personas de **edad avanzada**. Alrededor de 9 de 10 personas con este cáncer tienen más de 55 años de edad. La edad promedio al momento de realizarse el diagnóstico es de 73 años.



En España **fallecen unas 4.100 personas al año** a causa del cáncer de vejiga.

FACTORES DE RIESGO

VPH

Algunos estudios defienden la relación en algunos casos entre la infección por VPH (virus del papiloma humano) y el cáncer de vejiga.



TABACO

La principal causa conocida del cáncer de vejiga es el tabaco, al que se atribuyen en torno al 50% de todos los casos diagnosticados.

HERENCIA

No se ha demostrado de forma clara que la presencia de antecedentes familiares de cáncer de vejiga aumente el riesgo de desarrollar la enfermedad en otros miembros de la misma familia.



OTROS FACTORES

Existen otros factores de riesgo (ej.: exposición a algunas sustancias químicas de uso industrial (ciertos metales, tintes y gomas)).



PRONÓSTICO

La **supervivencia en España es superior** a la media europea.

Los pacientes con tumores de vejiga en **estadios tempranos se curan con el tratamiento adecuado** en la mayoría de los casos, aunque tienen un riesgo alto de volver a reaparecer.

Se sabe que los pacientes que cuando son diagnosticados tienen peor estado general, anemia, valores de albúmina en sangre bajos y/o metástasis a distancia viscerales (en hígado, pulmón, etc.) tienen un peor pronóstico y se puede esperar una menor supervivencia.



SÍNTOMAS



El síntoma principal para sospechar un cáncer de vejiga es la aparición de **sangre en la orina (hematuria) sin dolor** asociado durante la micción.



Los tumores de vejiga también pueden dar como síntomas **molestias urinarias**, incluyendo necesidad de orinar con más frecuencia y en poca cantidad, dolor o escozor al orinar, o ganas de orinar justo después de acabar de hacerlo; y todo ello sin necesidad de provocar hematuria asociada.



Cuando existen metástasis en otros órganos éstas pueden producir **síntomas muy variados**, dependiendo de su localización.



Ante cualquiera de estos síntomas, es importante que siempre se consulte con un médico.

